

# **Erradicar la pobreza y poner fin al hambre: Contribuciones desde el CONEVAL a la política social**

---

**Mesa “Hacia una vida digna para todas las personas. Impacto de los DESCA para poner fin a la pobreza y el hambre”**

**Foro internacional DESCA y la Agenda 2030  
para el Desarrollo Sostenible**

Ciudad de México, 23 de octubre de 2018

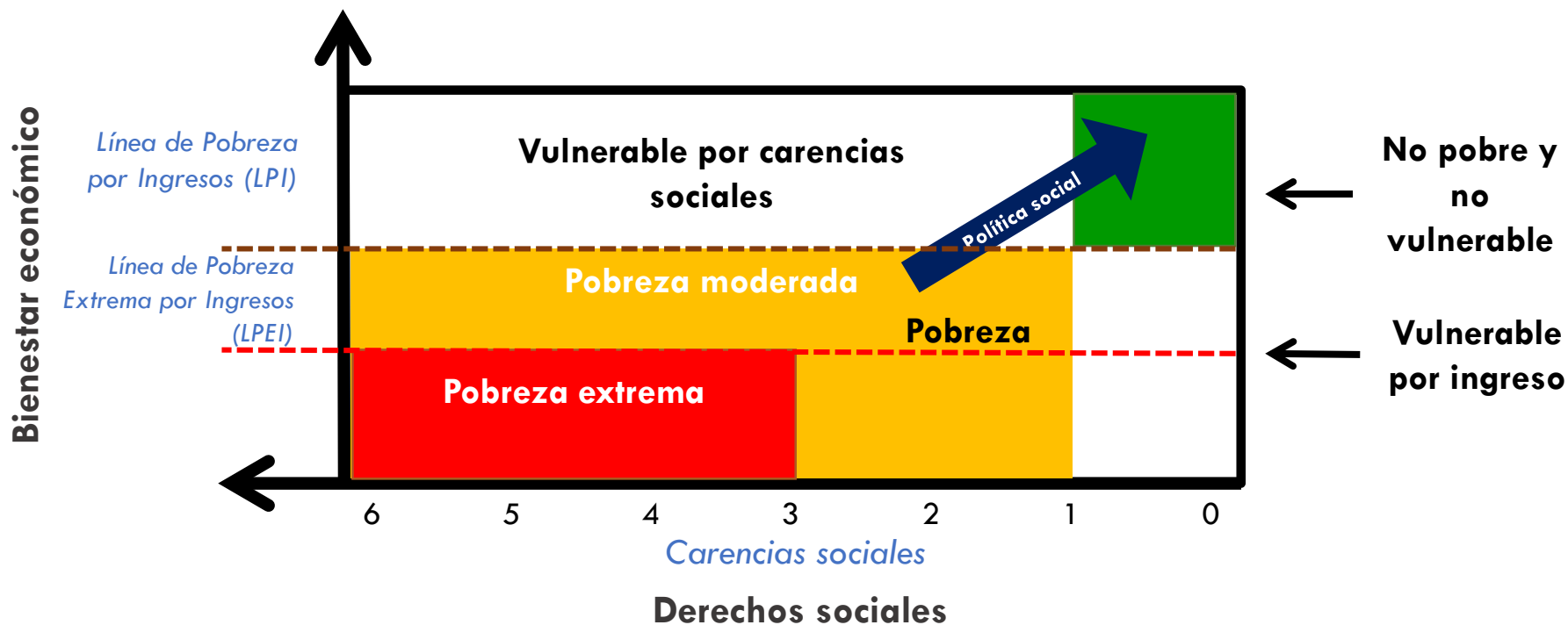
### Dimensiones para la medición de la pobreza (LGDS, artículo 36)



## La Medición Multidimensional de la Pobreza

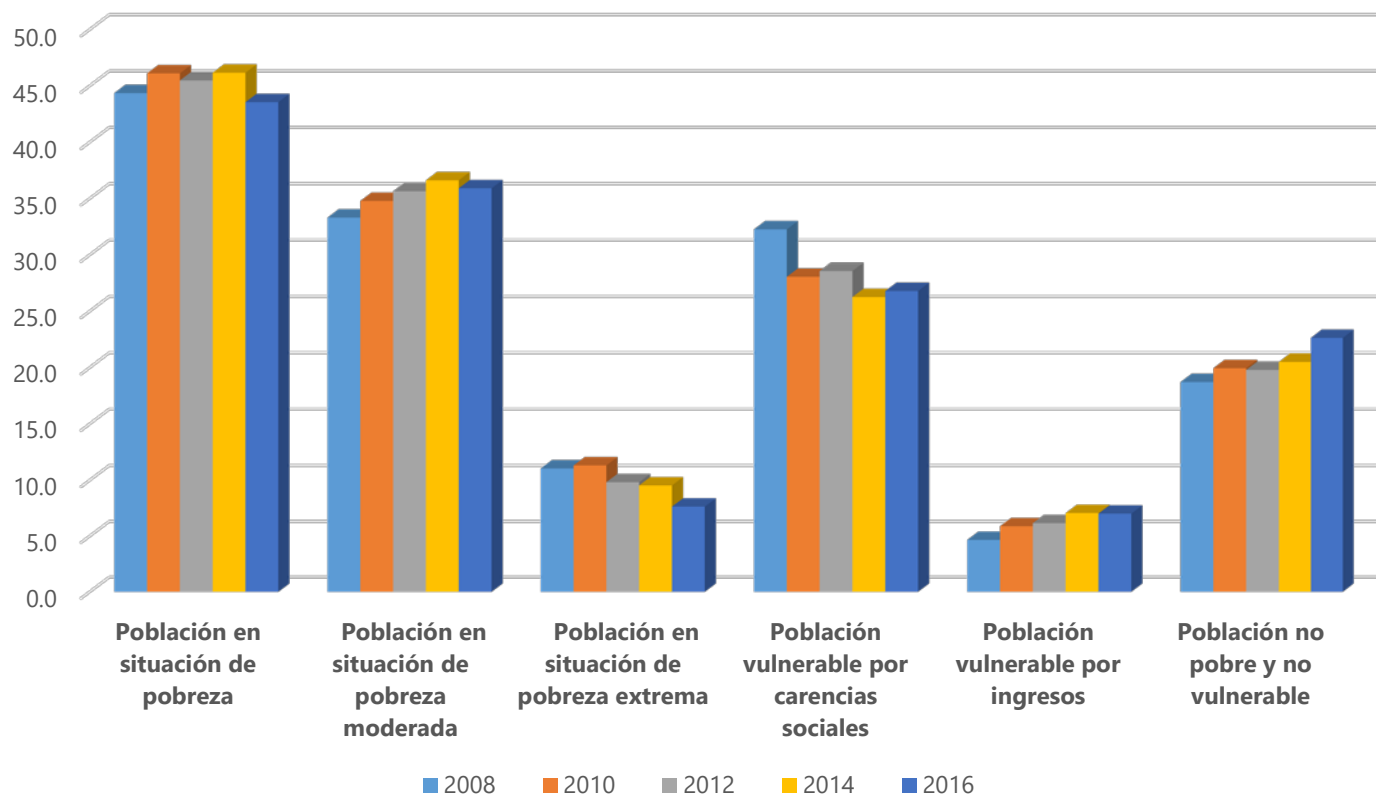
- Desde 2009 México cuenta con una **medición multidimensional de la pobreza** por mandato de ley (Ley General de Desarrollo Social).
- Debe realizarse **cada dos años para nivel nacional y por entidad federativa y cada cinco años a escala municipal**, con información del Instituto Nacional de Estadística y Geografía (INEGI).
- Permite caracterizar a la población en situación de pobreza, así como a los grupos específicos más afectados y su localización en el territorio nacional.
- La medición multidimensional de la pobreza y sus componentes son indicadores relevantes de la **evaluación de la política social**.

La Metodología para la medición **multidimensional** de la pobreza en México además del **ingreso de los hogares** considera el **ejercicio de los derechos sociales** de las personas y tiene un **enfoque de derechos humanos**.



# Evolución de la pobreza en México, 2008-2016

Porcentaje de personas por indicador de pobreza, 2008-2016



La pobreza extrema se ha reducido, con un aumento consecuente en la pobreza moderada.

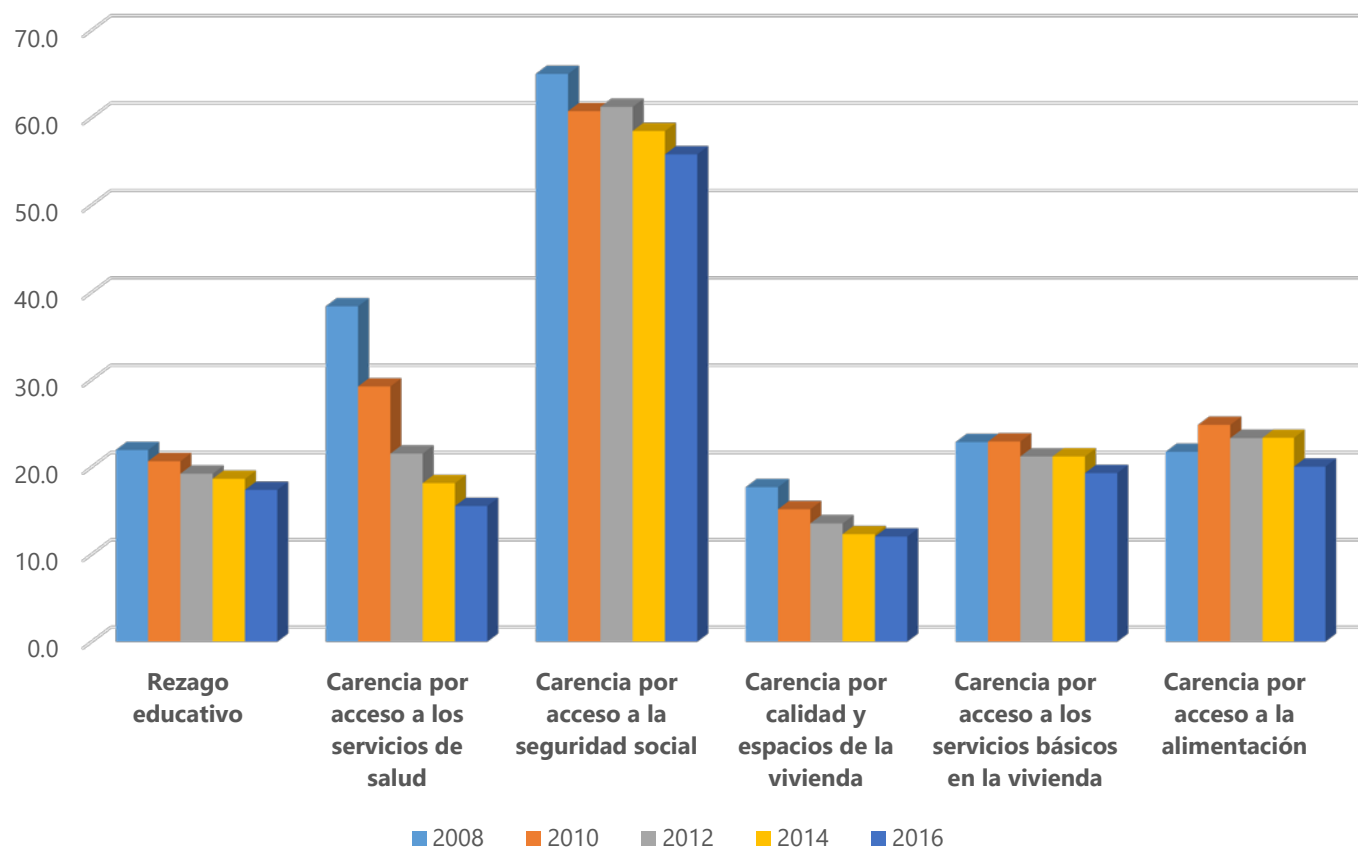
Existe una recomposición interna de la pobreza, si bien el nivel de pobreza general no ha cambiado sustantivamente.

## Evolución de las carencias sociales en México, 2008-2016

Mejora sustantiva en la **disminución de carencias sociales**, como factor de reducción de pobreza extrema.

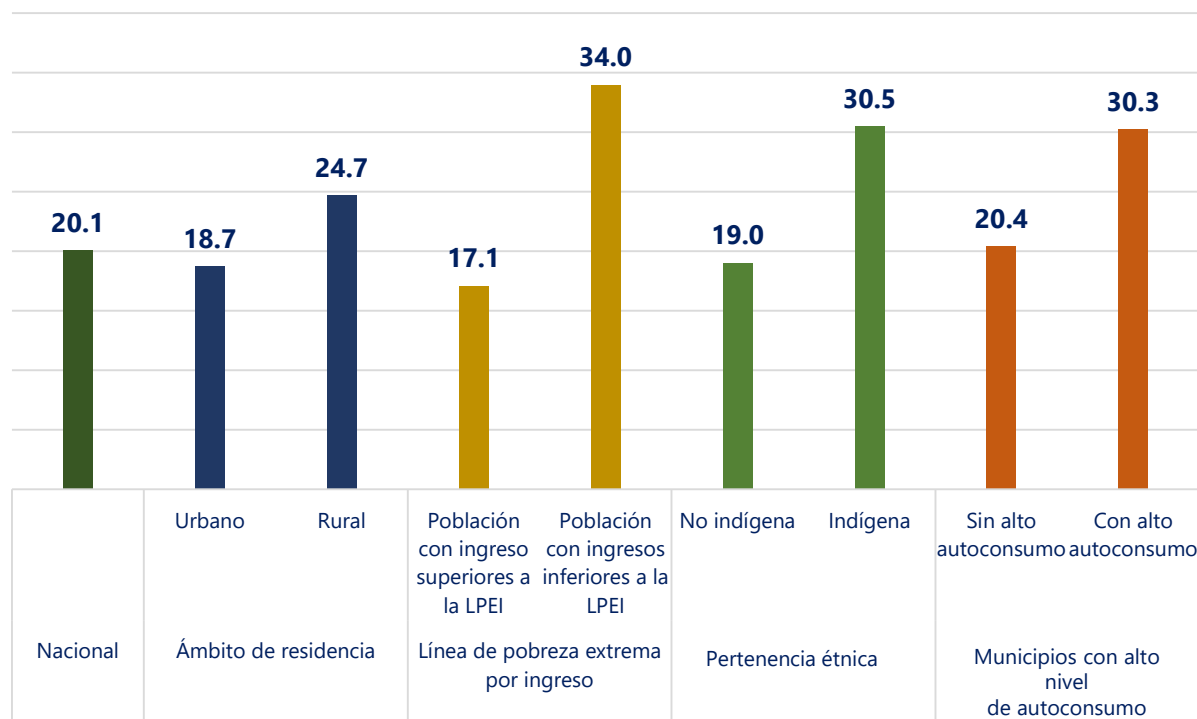
No ha ocurrido lo mismo en materia de **crecimiento económico**. En ocho años, los porcentajes de **población con ingresos inferiores a las líneas de pobreza ha aumentado**.

Porcentaje de personas según carencia social, 2008-2016



## Derecho a la Alimentación: La carencia por acceso a la alimentación, 2016

### Porcentaje de población con carencia por acceso a la alimentación, según grupos específicos, 2016



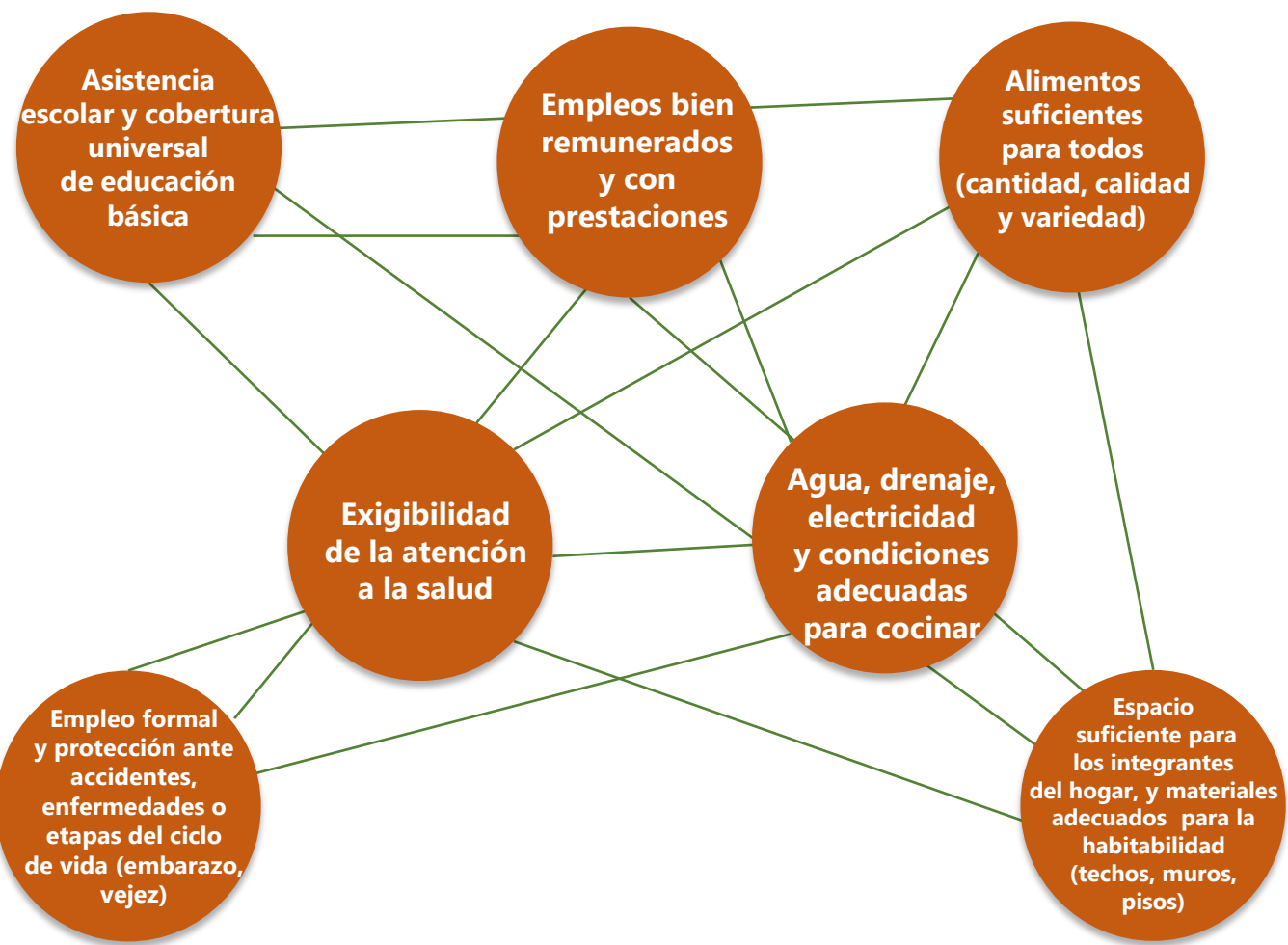
Persisten las **brechas de desigualdad** en el acceso a alimentos entre grupos poblacionales específicos.

Existe una relación **fuerte y negativa** entre la **carencia por acceso a la alimentación** y **los ingresos bajos**.

En los municipios con niveles elevados de **autoconsumo de alimentos** predomina la **población rural e indígena**, que experimenta **mayores niveles de pobreza y carencia alimentaria**.

Fuente: estimaciones del CONEVAL con base en el MEC del MCS-ENIGH 2016 y el MCS 2015.

## Significado de la superación de la pobreza en las condiciones de vida de las personas



La superación de la pobreza bajo un **enfoque de derechos**

*(universales, indivisibles e interdependientes)*

exige acciones **simultáneas** y **coordinadas**, orientadas por el principio de *progresividad*.

## La medición multidimensional de la pobreza como guía de política del Estado mexicano (con énfasis en el acceso a la alimentación)

| Uso  | Pobreza o pobreza extrema | Carencia por acceso a la alimentación |
|--|---------------------------|---------------------------------------|
| Plan Nacional de Desarrollo  | ✓                         | ✓                                     |
| Programa Sectorial de Desarrollo Social 2013-2018                          | ✓                         | ✓                                     |
| Criterios para la Determinación de las Zonas de Atención Prioritaria (ZAP) |                           | ✓                                     |
| Cruzada Nacional Contra el Hambre  | ✓                         | ✓                                     |
| Estrategia Nacional de Inclusión   |                           | ✓                                     |
| Comisión Intersecretarial de Desarrollo Social                             |                           | ✓                                     |
| Criterios para el Fondo de Aportaciones de Infraestructura Social (FAIS)   | ✓                         |                                       |

**Indicadores estratégicos o insumos para definir población objetivo de política social**



## Seguimiento de los Objetivos de Desarrollo Sostenible

- El CONEVAL forma parte del **Comité Técnico Especializado** de los ODS para México.
- Contribuye al seguimiento de estos indicadores:



### **Meta 1.1. Erradicar la pobreza extrema**

1.1.1. Proporción de la población que vive por debajo del umbral internacional de la pobreza

### **Meta: 1.2 Reducir al menos a la mitad la proporción de personas que viven en pobreza (umbral nacional)**

1.2.1. Proporción de la población que vive por debajo del umbral nacional de la pobreza.

1.2.2. Proporción de hombres, mujeres y niños de todas las edades que viven en la pobreza en todas sus dimensiones



### **Meta: 2.1 Poner fin al hambre**

2.1.2. Proporción de la población con inseguridad alimentaria moderada o severa (carencia por acceso a la alimentación)

Una de las aportaciones de México a la **Agenda 2030** fue la consideración de **la pobreza como un fenómeno multidimensional** que trasciende las insuficiencias de recursos monetarios de las familias.

Paralelamente a la medición multidimensional de la pobreza, el CONEVAL avanza de manera gradual hacia la medición del **acceso efectivo** a los derechos sociales:

### Medición multidimensional de la pobreza

Elementos mínimos de acceso a derechos sociales y económicos

### Indicadores complementarios

Información adicional sobre el estado de los derechos

### Actualización de la metodología de medición multidimensional

Cambios orientados hacia la ampliación del acceso a derechos a través de dimensiones y umbrales

#### Normativos

Rezago educativo

Alimentación nutritiva y de calidad

Grado de acceso a carretera pavimentada

#### Técnicos

Actualización líneas de pobreza.

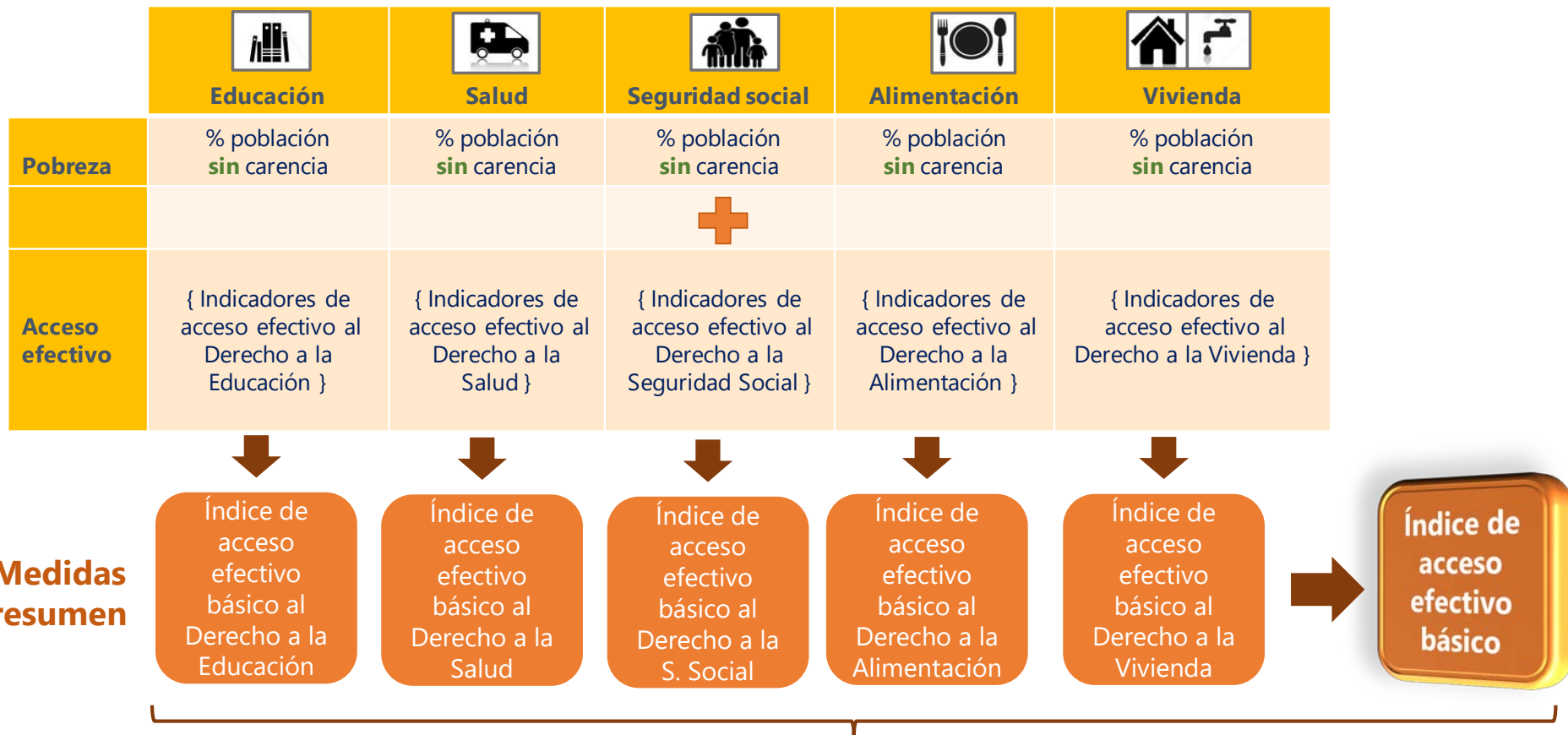
Seguridad social

### Sistema de Información en Desarrollo Social con enfoque de Derechos Humanos (SIDS-DH)

Plataforma de indicadores hacia la medición del **acceso efectivo** de los derechos sociales y económicos

El SIDS-DH reúne información para la medición del **acceso efectivo** a DS en sus dimensiones de **disponibilidad, accesibilidad y calidad**

# Monitoreo del acceso efectivo a los derechos sociales incorporados en la medición multidimensional de la pobreza:



**Monitoreo anual nacional y por entidad federativa**

# Indicadores de acceso efectivo al derecho a la alimentación (**dimensión Calidad**)

**79.9%** (2016)



•Población sin carencia por acceso a la alimentación



**43.5%** (2016)



•Población sin sobrepeso ni obesidad

**40.5%** (2016)



•Hogares que reportan consumo de una dieta completa

**18.5%** (2014)



•Lactancia materna predominante al menos durante los primeros seis meses de vida

•El indicador de carencia incluido en la medición de pobreza debe ser complementado con indicadores vinculados al acceso efectivo al derecho a la alimentación.

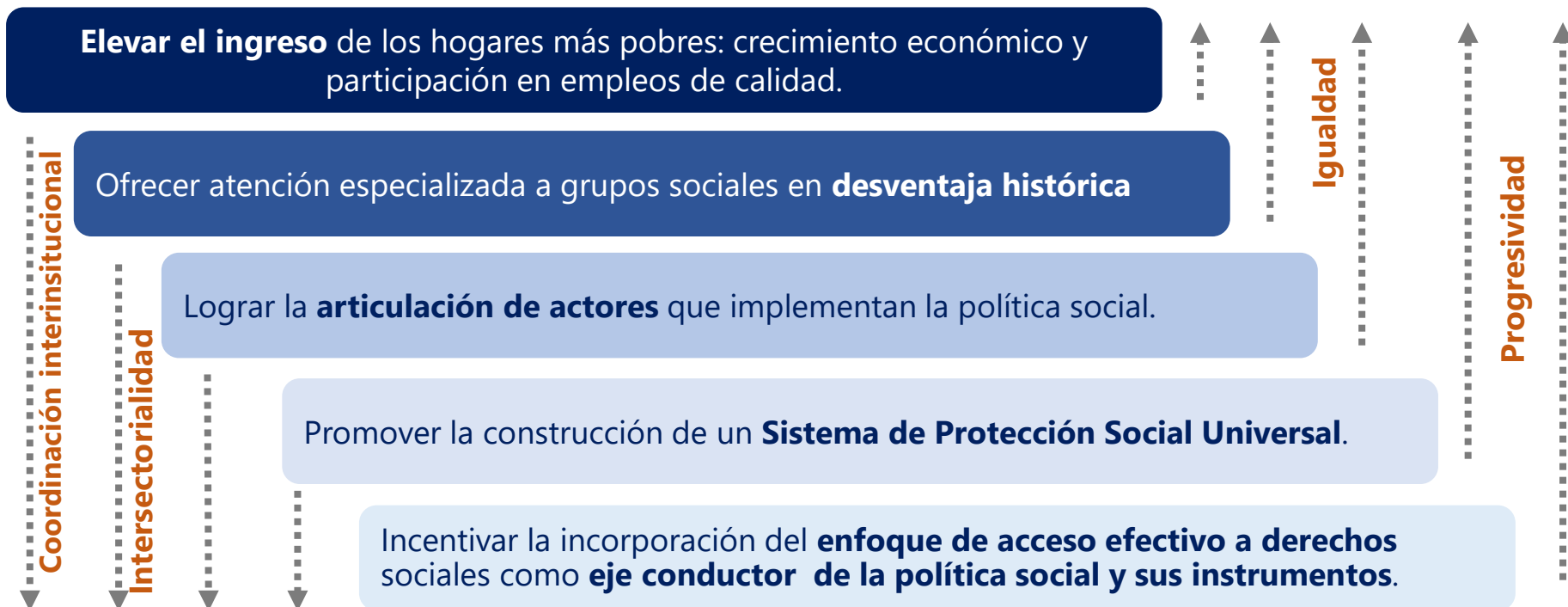
•Este indicador tiene el reto de revertir la tendencia ascendente para poder cumplir con los ODS.

•Considera el consumo diario de alimentos de los tres grandes grupos de alimentos.

•Apoya la evaluación de prácticas alimentarias que favorecen el crecimiento y desarrollo infantil temprano.

## Recomendaciones de política social

Para **poner fin a la pobreza y lograr el Hambre Cero** la política social encaminada a fomentar la seguridad alimentaria podría considerar las siguientes acciones:



# ¡ GRACIAS !

[pvillagomez@coneval.org.mx](mailto:pvillagomez@coneval.org.mx)

[rcaparicio@coneval.org.mx](mailto:rcaparicio@coneval.org.mx)

**Av. Insurgentes Sur # 810, colonia Del Valle, Delegación Benito  
Juárez, C.P. 03100, Ciudad de México.**